

## Errata CROW-publicatie 514 ‘Maatregelen op autosnelwegen – Werk in Uitvoering 96a’

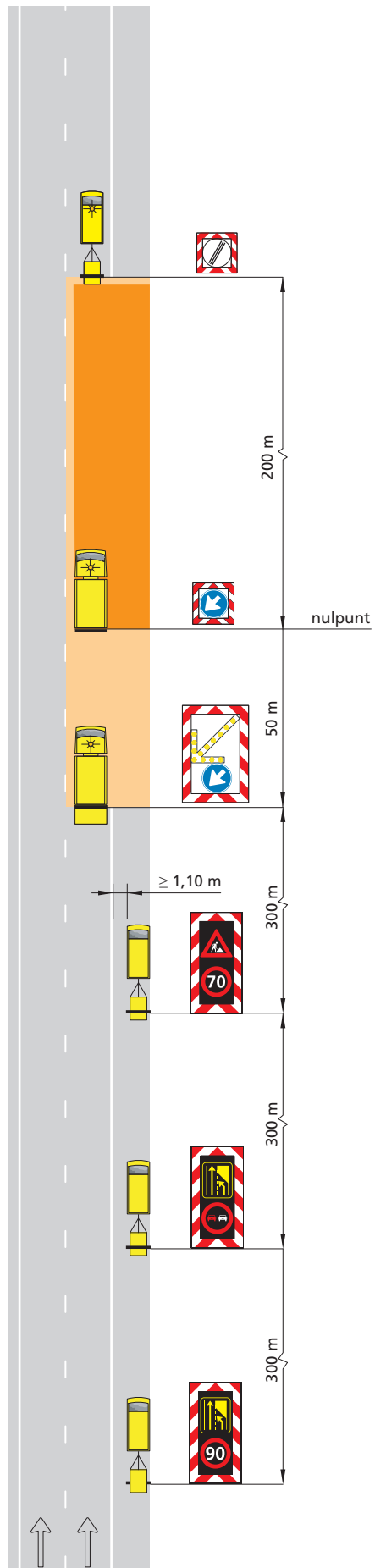
datum: 07-08-2013

Pag.	Onderdeel	Opmerking
13	par. 2.2.3, 2 <sup>de</sup> bullet	De tweede bullet vervalt.
18	fig. 2.2	Figuur 450 vervalt in het schema.
20	par. 3.3, 2 <sup>de</sup> bullet	Aanvulling: ‘...Breedtebeperkingen dienen te worden aangegeven als een of meer rijstroken <i>volgens de in tabel V-1 gestelde eis</i> zodanig worden versmald dat...’
31	par. 3.5.2	De laatste zin vervalt.
32	par. 3.6.3	Kopje wijzigen in: ‘Minimale breedte bij één rijstrook’ Het woord ‘verkeersruimte’ vier maal wijzigen in ‘ <i>profiel van vrije ruimte</i> ’.
35	par. 3.9.2	De zin voor de opsomming wijzigt in: ‘De inzet van <u>tijdelijke</u> rijstrooksignalering is niet verplicht’
35	par. 3.9.2	De derde bullet vervalt.
36	par. 4.1.2, 1 <sup>ste</sup> bullet	De tekst van de eerste bullet eindigt na ‘... <i>RVV-borden en waarschuwborden.</i> ’
36	par. 4.1.2, 2 <sup>de</sup> bullet, 3 <sup>de</sup> regel en 7 <sup>de</sup> regel	‘600 tot 700 voor het begin van het werkvak’ wordt <i>300 tot 600_m voor het werkvak.</i> ‘Op circa 300 m voor het begin van het werkvak komt de tweede TRS te staan;’ wordt <i>De tweede TRS staat aan het begin van het werkvak.</i>
37	par. 4.1.2, kopje <i>Werkvak</i> , 6 <sup>de</sup> bullet	Tweede zin wijzigingen in: ‘Deze worden aangebracht op circa 150 m voor het begin van <del>de</del> <u>het werkvakruimte</u> (de actiewagen) en...circa 50 m voorbij het portaal met signaalgevers of een TRS.’
38	legenda	<del>Werkvlak</del> wijzigen in <u>Werkruimte</u>
40	fig. 112, 2 <sup>de</sup> bullet	De tweede bullet vervalt.
42	fig. 130, 3 <sup>de</sup> bullet	De derde bullet vervalt.
49	fig. 310	Het tweede matrixbord op rijstrook twee toont een verdrijfpijl in plaats van 90 (km/h).
51	par. 4.2.2, kopje <i>Inleidende ruimte</i> , 5 <sup>de</sup> bullet	Wijzigen in: ‘Bij toepassing van verlichtingswagens dienen minimaal twee verlichtingswagens (om de <del>400</del> <u>50</u> m) te worden...’
52	par. 4.2.2, 7 <sup>de</sup> opsom- mings- streepje	Wijzigen in: ‘Op wegvakken met een snelheidslimiet van 100 km/h of <del>lager</del> <u>hoger</u> geldt...’

55	fig. 420	De vermelde bullets horen bij de tekst van figuur 420.
55	fig. 420, 1 <sup>ste</sup> bullet	Wijzigen in: ‘... op de vluchtstrook, circa 100 m voor het begin van het <u>werkvak nulpunt</u> ’
55	fig. 420, 4 <sup>de</sup> bullet	Wijzigen in: ‘ <del>Het werkvak</del> <u>De werkruimte</u> bij rijdende afzettingen op de vluchtstrook met wegwerkers buiten de werkvoertuigen is maximaal 200 m lang. <del>Het werkvak</del> <u>De werkruimte</u> wordt ‘gemarkeerd’ door een werkvoertuig bij...’
57	fig. 441	Snelheid op eerste voorwaarschuwingswagen wijzigen in 90 km/h.
59	tabel 5.1	Wijzigen negende regel, rechter kolom in: 50 m <u>vóór</u> <del>einde werkvak</del> <u>terugslinger</u> .
61	par. 5.2.2, 4 <sup>de</sup> bullet	Wijzigen vierde bullet in: ‘...vermogen te waarborgen, worden in volgorde van <del>voork</del> <u>prioriteit</u> de volgende maatregelen getroffen...’
61	par. 5.2.2, 4 <sup>de</sup> bullet, sub 2.	Wijzigen vierde bullet sub 2 in: ‘Het beginpunt van de tijdelijke barriër wordt op de verharding maximaal uitgebogen met een minimale <del>werkende</del> <u>breedte maat</u> van 1,50 m...’
82	fig. 920 en 921	De afstand tussen kantstreep en voorkantbarriër moet (minimaal) $\geq 1,50$ m zijn.
89	bijlage V, tabel V-1, afwijkende maten	Breedte tijdelijke rijstroken in contraflowsystemen in relatie tot beschikbare rijbaanbreedte, $V_{wvu}$ 90 km/h, kent gewijzigde maat voor: 1. Verhardingsbreedte (2 <sup>de</sup> kolom van links): ‘ <del>14,50</del> <u>14,60</u> ’ en ‘ <del>15,50</del> <u>15,60</u> ’ 2. Middenberm (7 <sup>de</sup> kolom van links): ‘ <del>1,50</del> <u>1,60</u> ’
89	bijlage V, tabel V-1, voetnoot	Voetnoot nummer 4 ontbreekt, aanvullen: ‘ <u>Bij profielen met één rijstrook is een profiel van vrije ruimte van minimaal 4,50 m noodzakelijk.</u> ’
90	bijlage V, tekst boven tabel V-2	Eerste alinea schrappen.
92	fig. 931	Actiewagens voeren geen RVV-bord. Pijlfiguratie wijst omlaag (in plaats van naar rechts).
104	bijlage X, begrippen	Profiel van vrijeruimte Nieuw: ‘ <u>Profiel van vrijeruimte: Verkeersruimte vermeerderd met obstakelvrije, voor het verkeer passeerbare ruimte, naast de rijbaan.</u> ’
105	bijlage X, begrippen	Veiligheidsruimte, tekst wijzigen in: ‘ <u>De veiligheidsruimte vormt het gebied binnen het werkvak dat is gelegen voor, naast en voorbij de werkruimte. Hierin mogen zich geen medewerkers, materieel of materiaal bevinden, met uitzondering van het werkverkeer dat naar of van de werkruimte rijdt.</u> ’
106	bijlage X, begrippen	Verkeersruimte, tekst wijzigen in: ‘ <u>De ruimte op de rijbaan die naast het werkvak overblijft voor het verkeer, is de verkeersruimte.</u> ’
107	bijlage X, begrippen	Werkruimte, tekst wijzigen in: ‘ <u>De werkruimte is het gebied binnen het werkvak waar wegwerkers werkzaamheden mogen uitvoeren en waar materiaal en materieel mag worden geplaatst.</u> ’



Figuur 441



Figuur 931

