

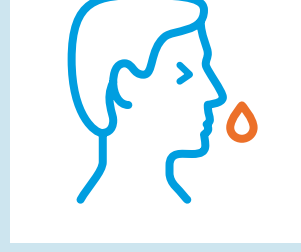
Samen houden we het veilig

CROW op locatie Van der Valk

Je wilt je gaan inschrijven of neemt binnenkort deel aan een cursus of examen georganiseerd door CROW op locatie. En hoe zit het met het coronavirus?

Wij nemen je graag stap voor stap mee in de aanwijzingen die je dient op te volgen, zodat jij en anderen op een veilige manier kunnen deelnemen.

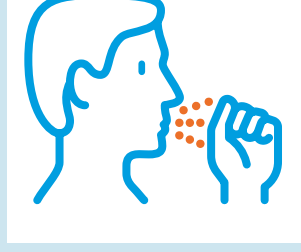
Je blijft thuis bij de volgende klachten



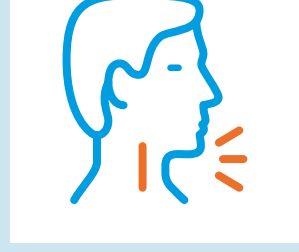
Verkoudheid



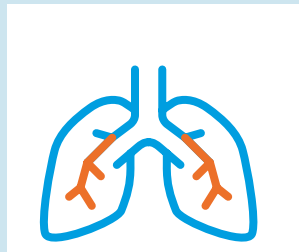
Niezen



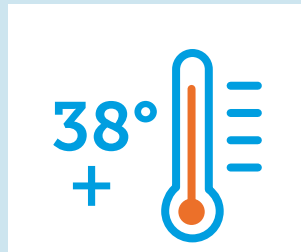
Hoesten



Keelpijn



Moeilijk ademen



Koorts

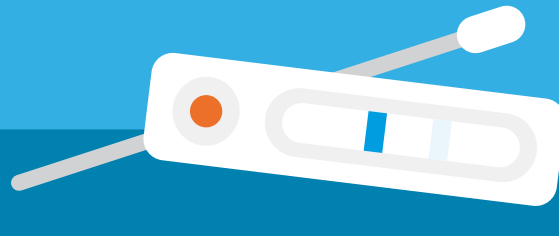


Koorts van een gezinslid



Aan de deur

Onze locatie Van der Valk hanteert een deurbeleid overeenkomstig met de uitgangspunten van de Rijksoverheid. Het kan dus zijn dat je vragen krijgt ten aanzien van bovengenoemde symptomen.



Om de dag zo veilig mogelijk te laten verlopen voor iedereen maken we gebruik van sneltesten die afgenomen worden voordat de cursusdag begint.

Het is hiervoor belangrijk dat je:

- 1 uur voor aanvang van de cursus aanwezig bent
- een identiteitsbewijs bij de hand hebt

Volg daarnaast de adviezen op die de overheid als 'standaard' heeft aangereikt op om de basishygiëne te borgen:



Was je handen bij binnenkomst



Hoest en nies in de binnenkant van je elleboog



Gebruik papieren zakdoekjes om je neus te snuiten en gooi deze daarna weg



Schud geen handen



Draag een mondkapje bij binnenkomst en in alle publieke ruimtes



Houd 1,5 meter afstand

dat is twee armlengtes

Houd je aan de 'verkeersregels'

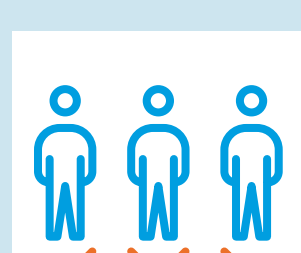
Van der Valk heeft zijn locaties aangepast zodat ze voldoen aan de basishygiëne en de 1,5 meter-eis. Waar van toepassing zullen markeringen aangebracht zijn in verband met de vereiste onderlinge afstand, looprichting en verwachte veilige werkwijze. Volg de aanwijzingen van het Van der Valk personeel op. Zij zorgen voor jouw veiligheid, die van je medecursisten én dat van hun eigen personeel.



De locatieruimte

Bij en in de cursus- en examenruimte heeft CROW maatregelen getroffen die de veiligheid van jou en CROW-medewerkers moeten borgen. De meest praktische maatregelen worden in de examenruimte op een flipover kenbaar gemaakt.

Volg verder de aanwijzingen van de docent op.



Er is ruimte genoeg om 1,5 meter afstand te houden



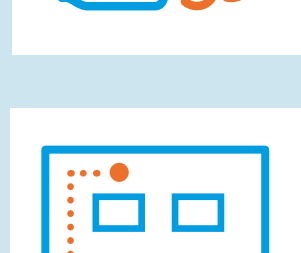
We mogen je naar huis sturen als je toch symptomen hebt



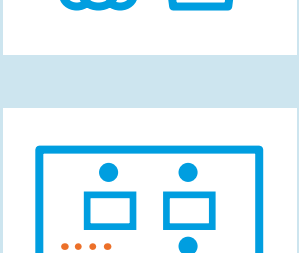
Was je handen goed voor je binnenkomt



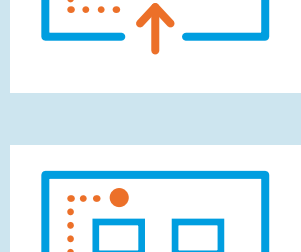
Op elke tafel staat water en een glas. Een eigen flesje meenemen mag



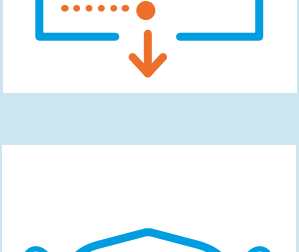
Bij binnenkomst neem je plaats aan de meest ver gelegen tafel



Bij het verlaten van de zaal gaat de dichtsbijzijnde persoon eerst



Bij terugkomst gaat de persoon die aan de verst gelegen tafel zit eerst



Mondkapje mag in de cursusruimte af