



servicehuis parkeer- en verblijfsrechten

MAAS Kenniscafe

16 mei 2019

Maddy van Bilzen

Wilco van de Vosse



Programma

1. Wat doet het SHPV?
2. Het belang van parkeerdata voor MaaS
3. Vraag aan u

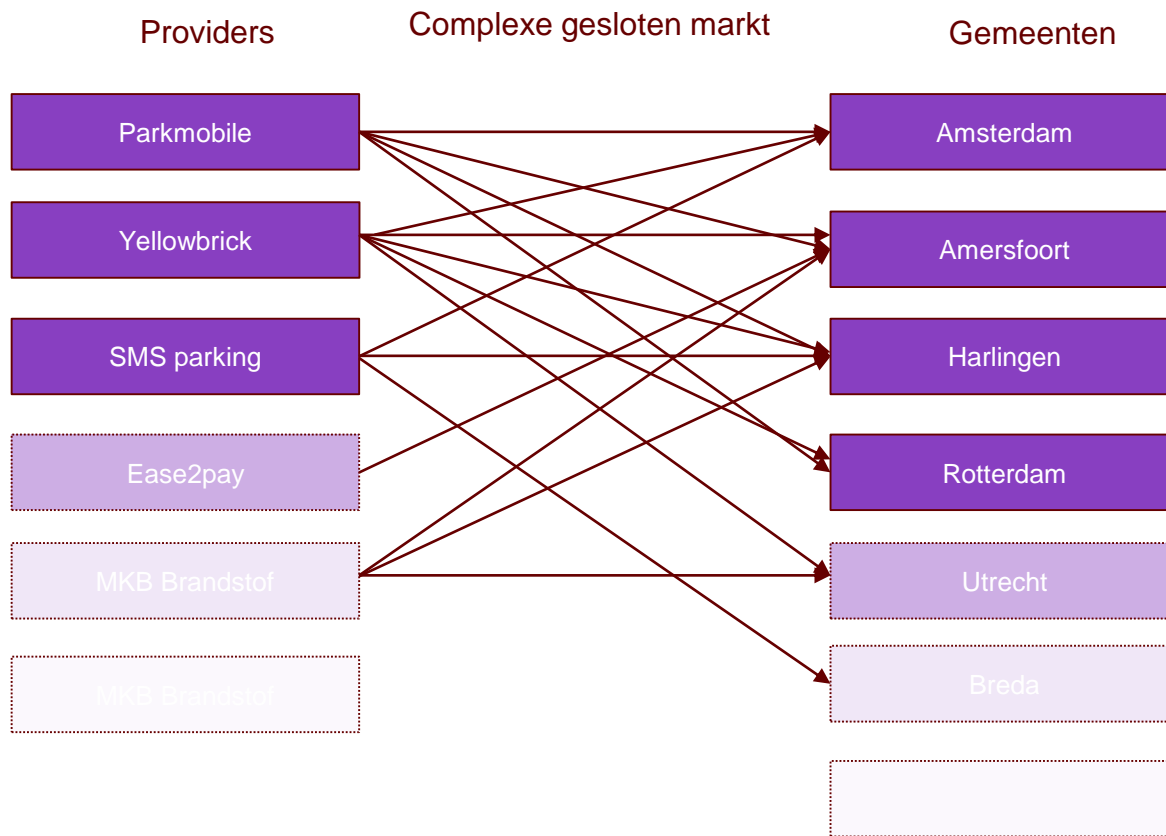


SHPV

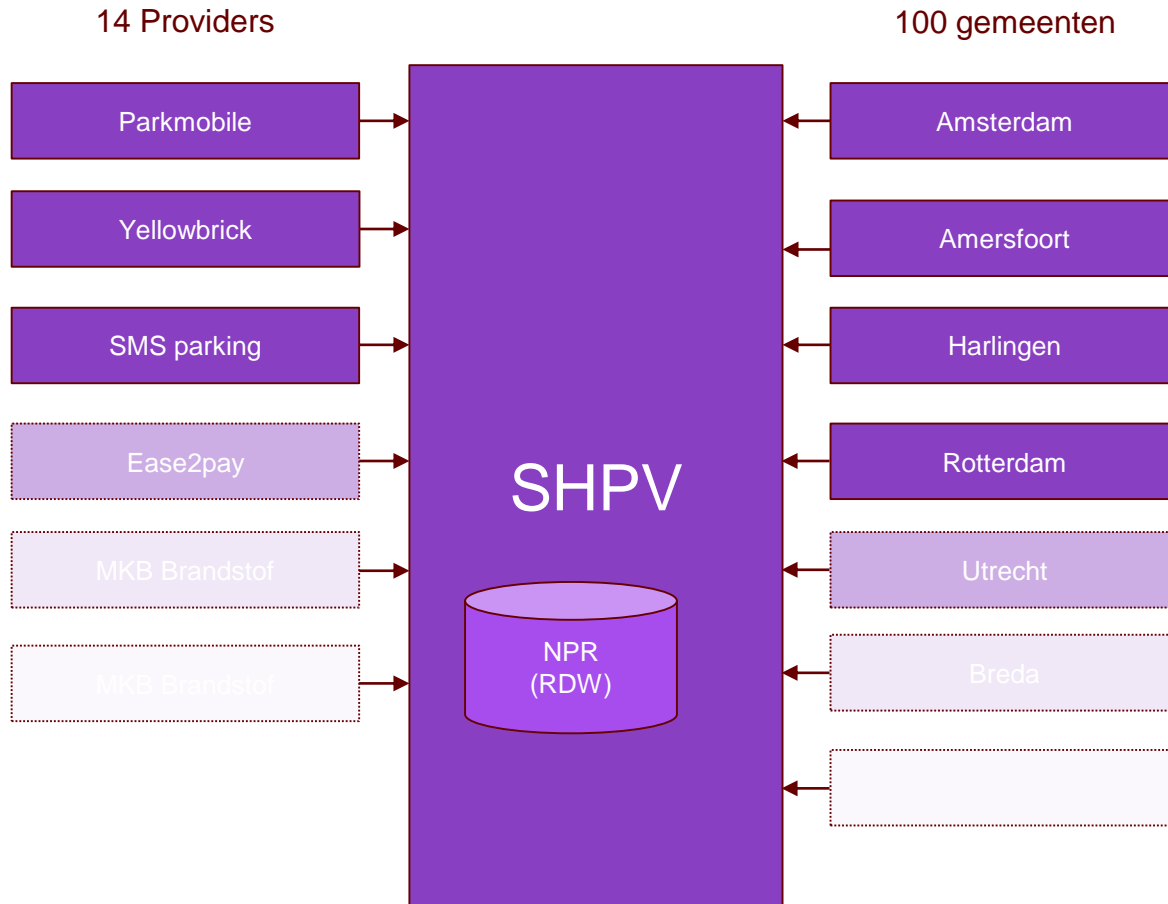
ServiceHuis Parkeer- en Verblijfrechten

- Coöperatie van Nederlandse gemeenten
- 4 medewerkers
- 340 miljoen transacties per jaar in NPR

Hoe is het SHPV ontstaan? (1)



Hoe is het SHPV ontstaan? (2)



Het belang van parkeerdata voor MaaS

Het belang van data voor MaaS

parkeer

Parkeerdata

Statisch



Dynamisch

www.openparking.nl



OPEN PARKING

Parkeren verschuift naar Verblijven



Van parkeren naar verblijven

- Het recht om in een gebied te verblijven

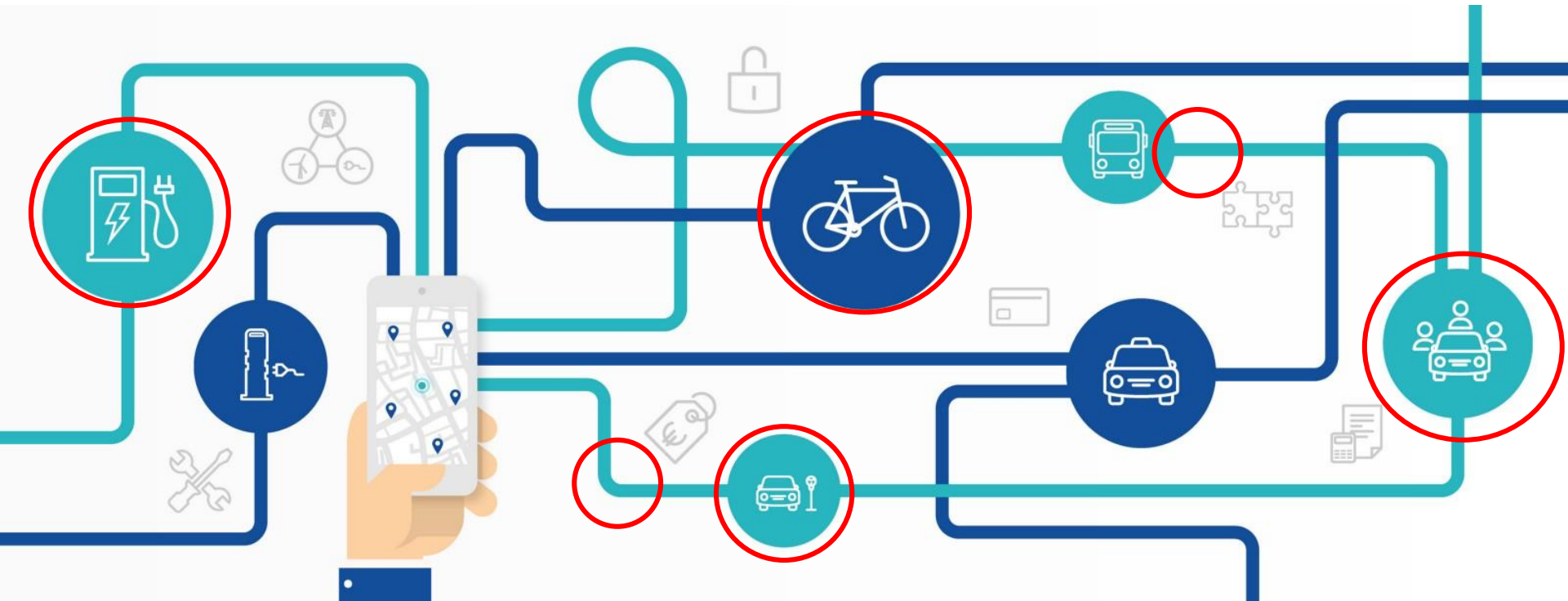


Van parkeren naar verblijven

- Maar ook:



Parkeer- en verblijfsdata in MAAS



Vraag?

Wat hebben gemeenten nodig om het MAAS-concept te implementeren?