

Errata 2015

CROW-publicatie 514 'Maatregelen op autosnelwegen – Werk in Uitvoering 96a'

Erratum d.d. 7 augustus 2013

| Pag. | Onderdeel | Opmerking |
|------|---|---|
| 13 | par. 2.2.3, 2 ^{de} bullet | De tweede bullet vervalt. |
| 18 | fig. 2.2 | Figuur 450 vervalt in het schema. |
| 20 | par. 3.3, 2 ^{de} bullet | Aanvulling: '...Breedtebeperkingen dienen te worden aangegeven als een of meer rijstroken <i>volgens de in tabel V-1 gestelde eis</i> zodanig worden versmald dat...' |
| 31 | par. 3.5.2 | De laatste zin vervalt. |
| 32 | par. 3.6.3 | Kopje wijzigen in: 'Minimale breedte bij één rijstrook' Het woord 'verkeersruimte' vier maal wijzigen in ' <i>profiel van vrije ruimte</i> '. |
| 36 | par. 4.1.2, 1 ^{ste} bullet | De tekst van de eerste bullet eindigt na ' <i>... RVV-borden en waarschuwborden.</i> ' |
| 36 | par. 4.1.2, 2 ^{de} bullet | '600 tot 700 voor het begin van het werkvak' wordt <i>300 tot 600 m voor het werkvak.</i> |
| | 3 ^{de} regel en 7 ^{de} regel | 'Op circa 300 m voor het begin van het werkvak komt de tweede TRS te staan;' wordt <i>De tweede TRS staat aan het begin van het werkvak.</i> |
| | | |
| 37 | par. 4.1.2, kopje <i>Werkvak</i> , 6 ^{de} bullet | Tweede zin wijzigingen in: 'Deze worden aangebracht op circa 150 m voor het begin van de het werkvakruimte -(de actiewagen) en...circa 50 m voorbij het portaal met signaalgevers of een TRS.' |
| 38 | legenda | Werkvak wijzigen in <u>Werkruimte</u> |
| 40 | fig. 112, 2 ^{de} bullet | De tweede bullet vervalt. |
| 42 | fig. 130, 3 ^{de} bullet | De derde bullet vervalt. |
| 49 | fig. 310 | Het tweede matrixbord op rijstrook twee toont een verdrijfpijl in plaats van 90 (km/h). |
| 51 | par. 4.2.2, kopje <i>Inleidende ruimte</i> , 5 ^{de} bullet | Wijzigen in: 'Bij toepassing van verlichtingswagens dienen minimaal twee verlichtingswagens (om de 100 <u>50</u> m) te worden...' |
| 52 | par. 4.2.2, 7 ^{de} opsom- mings- streepje | Wijzigen in: 'Op wegvakken met een snelheidslimiet van 100 km/h of lager <u>hoger</u> geldt...' |
| 55 | fig. 420 | De vermelde bullets horen bij de tekst van figuur 420. |
| 55 | fig. 420, 1 ^{ste} bullet | Wijzigen in: '... op de vluchtstrook, circa 100 m voor het begin van het werkvak-nulpunt ' |

CROW

Galvanistraat 1, 6716 AE Ede

Postbus 37, 6710 BA Ede

T 0318 69 53 00

E crow@crow.nl

www.crow.nl

IBAN NL63INGB0667211446

BIC INGBNL2A

BTW NL823697733B04

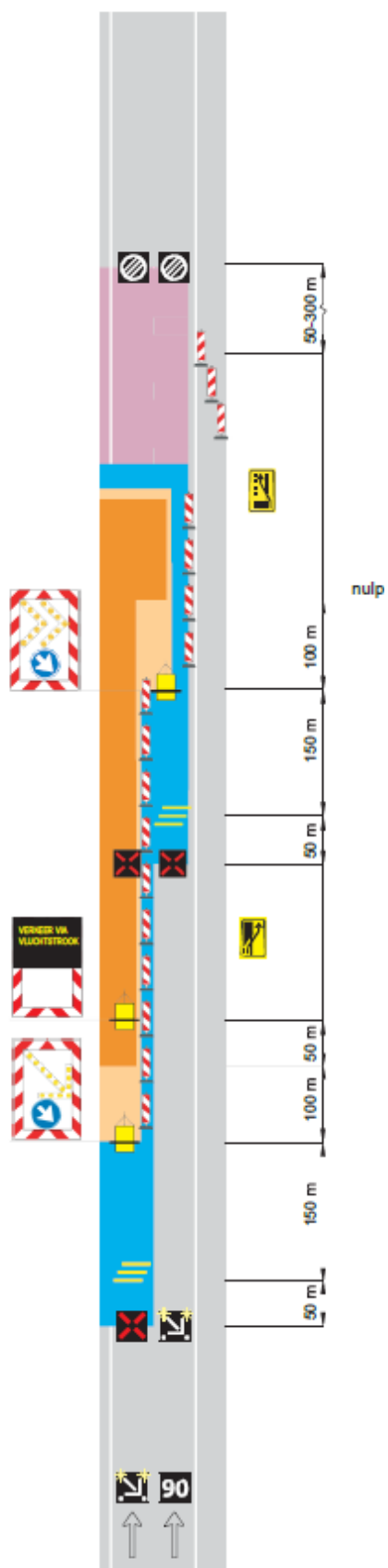
HANDELSREGISTER 41150929

| | | |
|-----|--|---|
| 55 | fig. 420, 4 ^{de} bullet | Wijzigen in: ' Het werkvak <u>De werkruimte</u> bij rijdende afzettingen op de vluchtstrook met wegwerkers buiten de werkvoertuigen is maximaal 200 m lang. Het werkvak <u>De werkruimte</u> wordt 'gemarkeerd' door een werkvoertuig bij...' |
| 57 | fig. 441 | Snelheid op eerste voorwaarschuwingswagen wijzigen in 90 km/h. |
| 59 | tabel 5.1 | Wijzigen negende regel, rechter kolom in: 50 m vóór einde werkvak <u>terugslinger</u> . |
| 61 | par. 5.2.2, 4 ^{de} bullet | Wijzigen vierde bullet in: '...vermogen te waarborgen, worden in volgorde van voorka <u>prioriteit</u> de volgende maatregelen getroffen...' |
| 61 | par. 5.2.2, 4 ^{de} bullet, sub 2. | Wijzigen vierde bullet sub 2 in: 'Het beginpunt van de tijdelijke barri er wordt op de verharding maximaal uitgebogen met een minimale werkende breedte <u>maat</u> van 1,50 m...' |
| 82 | fig. 920 en 921 | De afstand tussen kantstreep en voorkantbarri er moet (minimaal) $\geq 1,50$ m zijn. |
| 89 | bijlage V, tabel V-1, afwijkende maten | Breedte tijdelijke rijstroken in contraflowsystemen in relatie tot beschikbare rijbaanbreedte, V_{wju} 90 km/h, kent gewijzigde maat voor: 1. Verhardingsbreedte (2 ^{de} kolom van links): ' 14,50 <u>14,60</u> ' en ' 15,50 <u>15,60</u> ' 2. Middenberm (7 ^{de} kolom van links): ' 1,50 <u>1,60</u> ' |
| 89 | bijlage V, tabel V-1, voetnoot | Voetnoot nummer 4 ontbreekt, aanvullen: ' <u>Bij profielen met  en rijstrook is een profiel van vrije ruimte van minimaal 4,50 m noodzakelijk.</u> ' |
| 90 | bijlage V, tekst boven tabel V-2 | Eerste alinea schrappen. |
| 92 | fig. 931 | Actiewagens voeren geen RVV-bord. Pijlfiguratie wijst omlaag (in plaats van naar rechts). |
| 104 | bijlage X, begrippen | Profiel van vrijruimte Nieuw: ' <u>Profiel van vrijruimte: Verkeersruimte vermeerderd met obstakelvrije, voor het verkeer passeerbare ruimte, naast de rijbaan.</u> ' |
| 105 | bijlage X, begrippen | Veiligheidsruimte, tekst wijzigen in: ' <u>De veiligheidsruimte vormt het gebied binnen het werkvak dat is gelegen voor, naast en voorbij de werkruimte. Hierin mogen zich geen medewerkers, materieel of materiaal bevinden, met uitzondering van het werkverkeer dat naar of van de werkruimte rijdt.</u> ' |
| 106 | bijlage X, begrippen | Verkeersruimte, tekst wijzigen in: ' <u>De ruimte op de rijbaan die naast het werkvak overblijft voor het verkeer, is de verkeersruimte.</u> ' |
| 107 | bijlage X, begrippen | Werkruimte, tekst wijzigen in: ' <u>De werkruimte is het gebied binnen het werkvak waar wegwerkers werkzaamheden mogen uitvoeren en waar materiaal en materieel mag worden geplaatst.</u> ' |

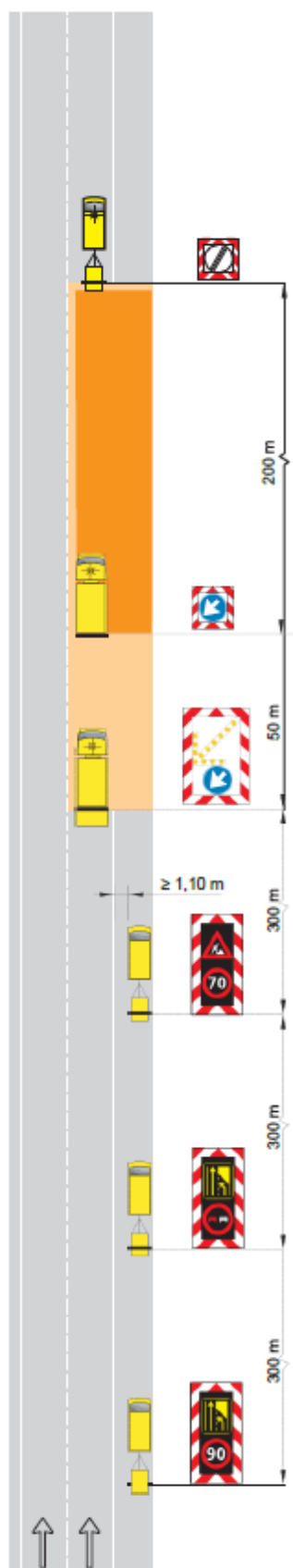
Erratum d.d. mei 2014

| Pag. | Onderdeel | Opmerking |
|------|-----------|--|
| 35 | par.3.9.2 | <p>De tekst van paragraaf 3.9.2 wijzigen in:</p> <p>3.9.2 Aanvullende eisen tijdelijke rijstrooksignalering Voor wegvakken op autosnelwegen zonder permanente rijstrooksignalering dient bij statische rijstrookafzettingen gebruik te worden gemaakt van tijdelijke rijstrooksignalering (TRS). Bijvoorbeeld in de vorm van mobiele rijstrooksignalering (MRS) of mobiele route- informatiepanelen (MRI's). Dit geldt ongeacht het verkeersaanbod.</p> <p>De inzet van tijdelijke rijstrooksignalering is niet verplicht indien alle rijstroken tijdens de werkzaamheden gehandhaafd blijven.</p> <p>De functionele eisen voor mobiele rijstrooksignalering zijn vastgelegd in het richtlijndeel 'Specificaties voor materiaal en materieel'. Alle ten behoeve van verkeersmaatregelen ingezette TRS-installaties dienen hieraan te voldoen.</p> |

Figuur 310



Figuur 441



Figuur 931

