

# Door de ogen van de gebruiker

Marian Kunst - iFocus en Pieter Swarte Apptimize - 13 juni 2019



## Wist u dat.....

Ca. 70% van de gemeenten in de openbare ruimte werkt met beeldkwaliteit.

Woonbron als eerste woningcorporatie vanaf 2015 beeldkwaliteit geïntroduceerd heeft in de hele organisatie.

Ymere een grote pilot heeft uitgevoerd (13.000 vhe) en eind 2019 het hele bezit gaat beoordelen. De resultaten worden gebruikt voor hun complexmonitor in de wijk.

Beeldkwaliteit in de openbare ruimte al bijna 15 jaar een begrip is.

# Wie is wie.....

Cyber al 25 jaar advies met  
betrekking tot de  
leefomgeving!

Apptimize de technische ondersteuning  
met het platform voor de  
beeldsystematiek.

Aedes branchevertegenwoordiging voor  
woningcorporaties. Vergelijkbaar met  
CROW voor de openbare ruimte.

iFocus onderdeel van Cyber voor  
de kwaliteitsmetingen  
leefomgeving.

# Beeldmeetlatten woningcorporaties

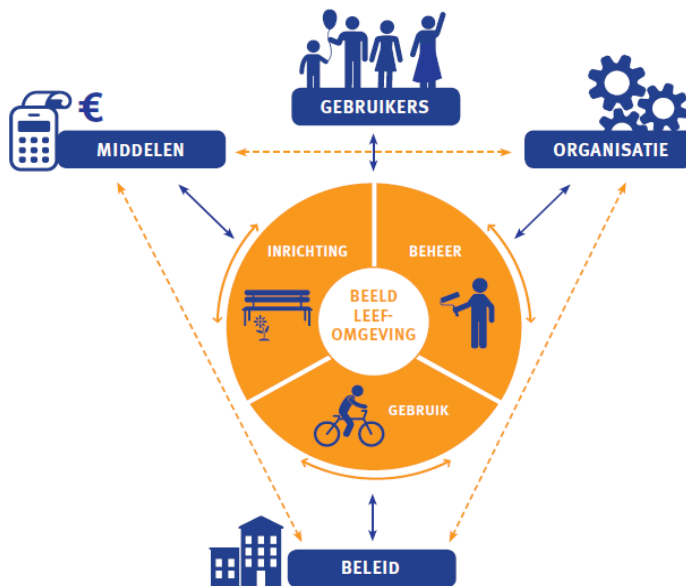
Nu 63 beeldmeetlatten geschikt voor beleid, bewonerscommunicatie en contracten.

- Binnen-algemeen
- Binnenruimtes en voorzieningen
- Buitenruimten
- Gevel
- Privé tuinen en balkons

# Aan de slag met de meting



# BIG-BOM



# Bewonersgedrag

Verder kijken dan de eigen organisatie.

Incidenten vastleggen

- Dossier opbouwen
- Oorzaak achterhalen



# Beleid

Kwaliteit van huidig bezit in beeld

Kwaliteitskeuzes vaststellen op basis van

- Complexniveau (bewoners samenstelling)
- Beeldmeetlatniveau

Toetsen beleidsafspraken

Schouwen met bewoners





# Samenvattend

Corporaties maken het zich eigen omdat ze het belang zien van het verbinden van informatie!

Implementatie in de gehele organisatie, verbinding tussen verschillende medewerkers en begrip.

Samenwerken is leren en leren is hard werken samen.