



ENTERPRISE ENGINEERING  
institute

Nieuwegein  
21 november 2013

# DEMO: KOWA-architectuur

## Presteren door Sociale Interactie

Lec. E.G. (Edward) van Dipten MI  
Vicevoorzitter EEi

## Agenda

- DEMO en PSI theorie
- Praktijkervaring
- Vragen

# DEMO EN PSI THEORIE

## Onderscheid in rollen

### **B-organisatie**

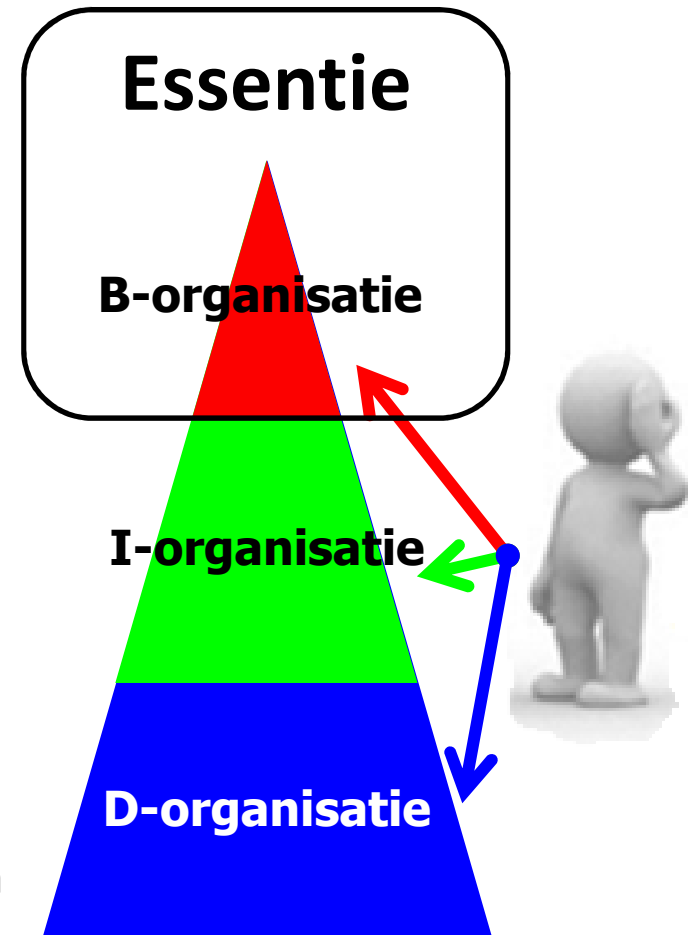
De essentiële transacties:  
beslissen, beoordelen, e.d.

### **I-organisatie**

De infologische transacties:  
redeneren, berekenen, herinneren, e.d.

### **D-organisatie**

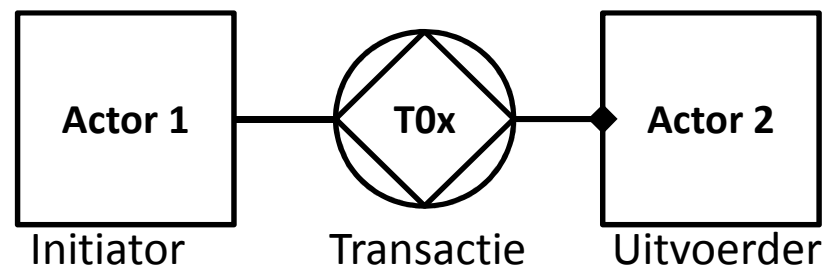
De datalogische transacties:  
archiveren, transporteren, documenteren



## PSI: Presteren door Sociale Interactie

### De transactie

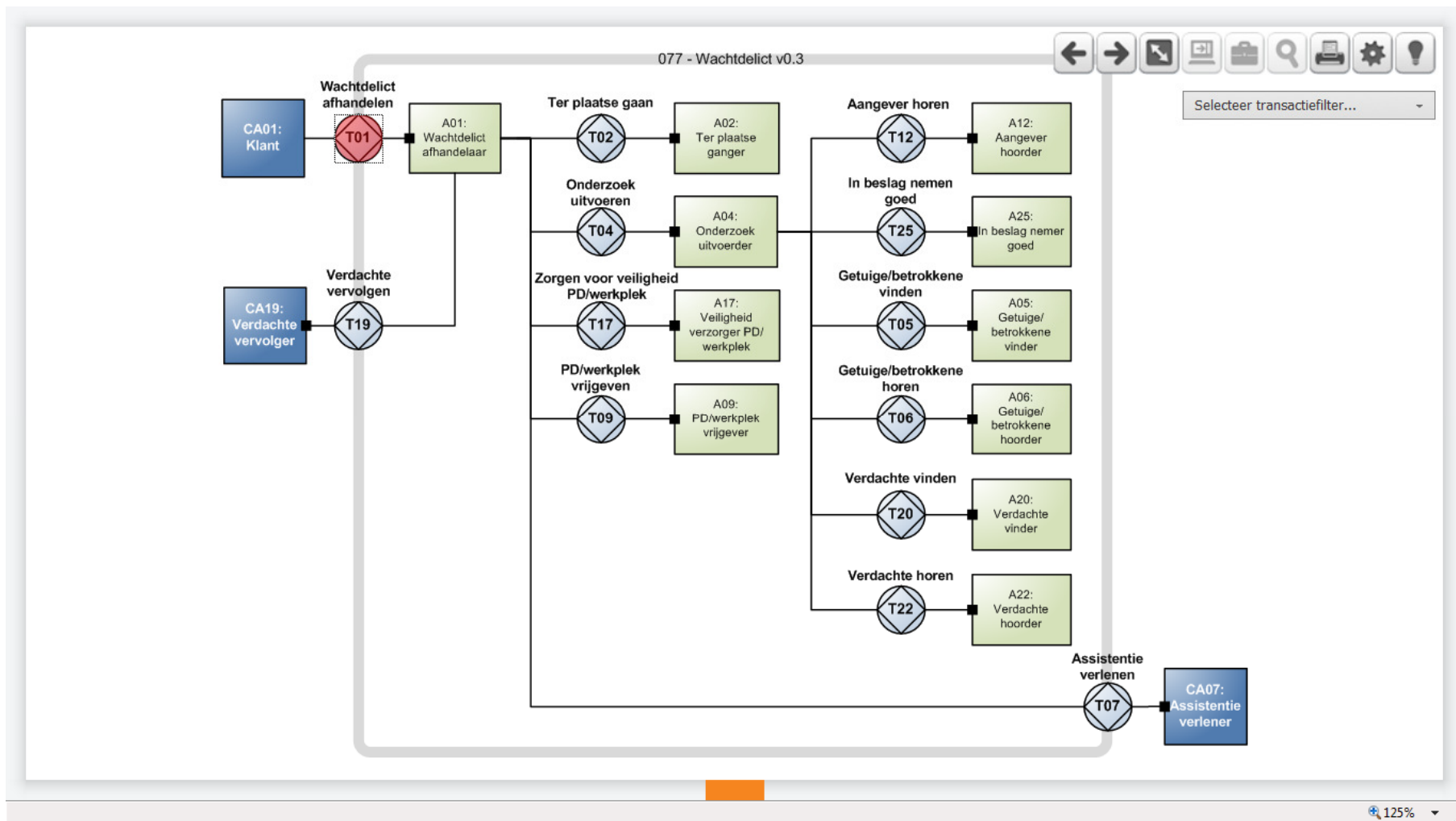
- Communicatie tussen 2 Actoren
- Commitment
- Vast sociaal interactie patroon
- Essentie



## Rollen en verantwoordelijkheden

- De essentie van de diensten
- Verantwoordelijkheid ligt bij de mensen
- Mensen vervullen meerdere rollen (geen functies)

# Communicatiemodel

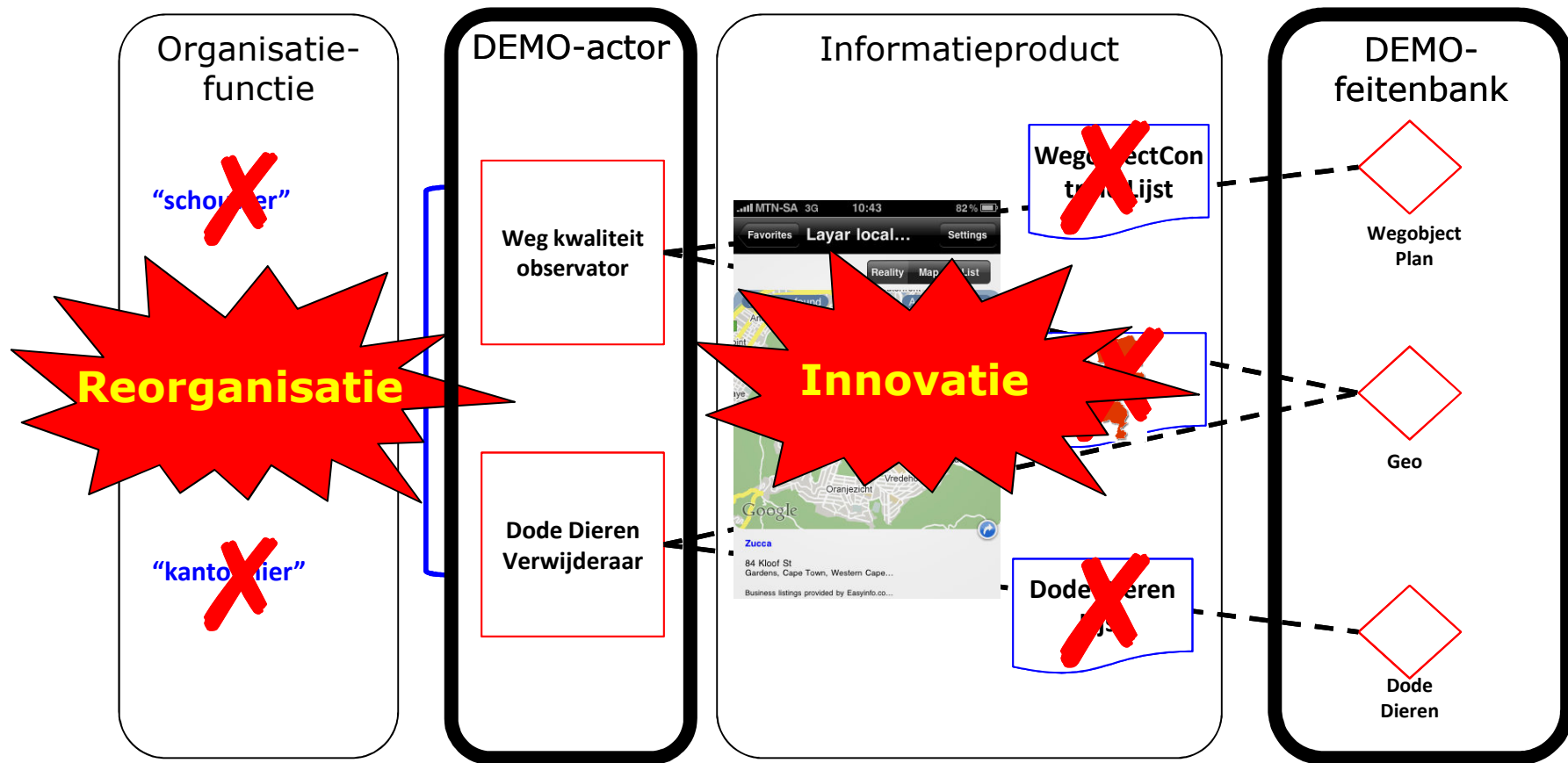


# PRAKTIJKERVARING



# Actoren en Transacties: constante factor van een organisatie

Conclusie bij Rijkswaterstaat

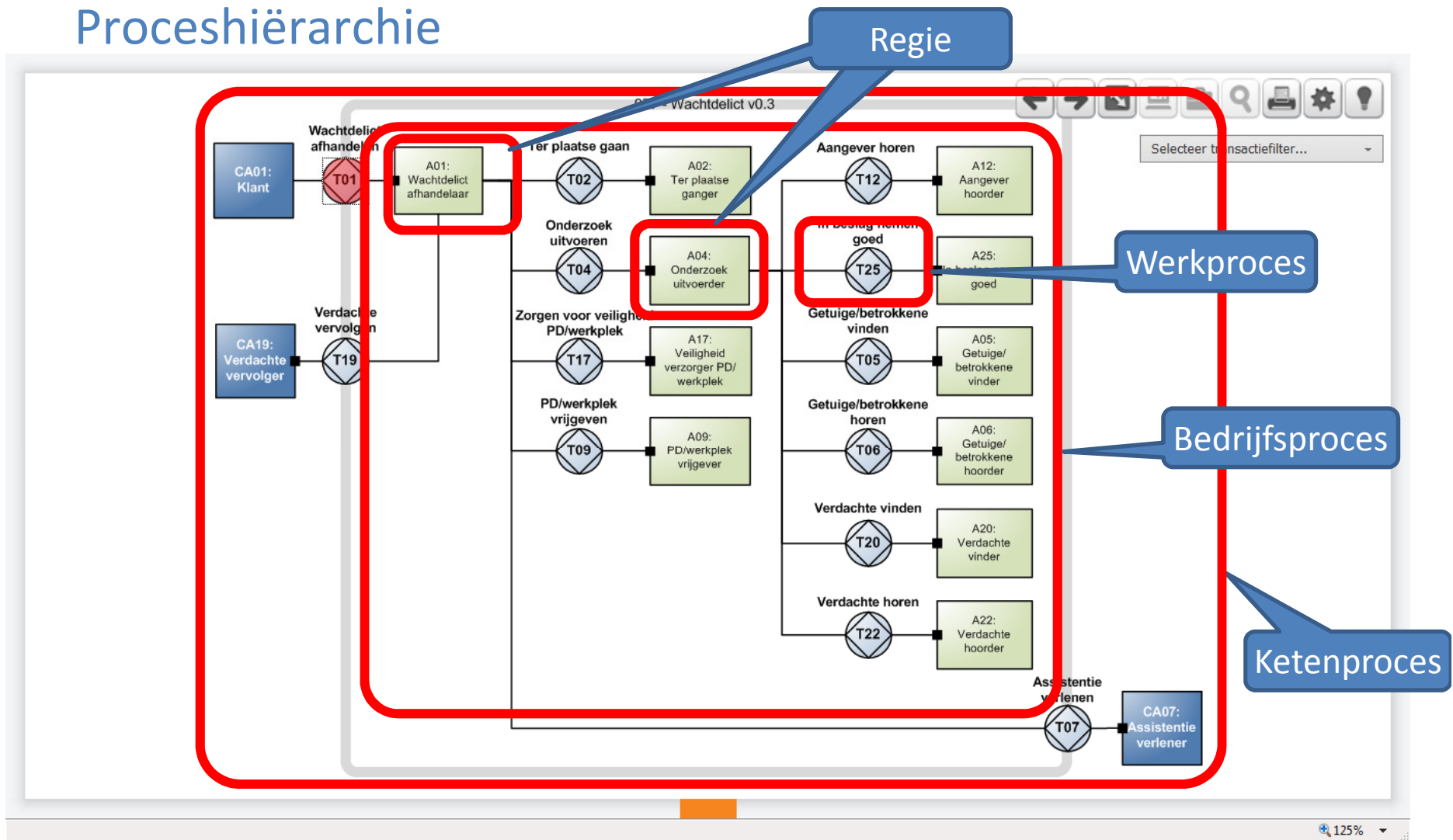


## Autorisatie en delegatie

Rol / Afdeling	Veranderlijk										
	C-IVC	IVC-IVC	I-staf	I-OD	ED	I-adv	I-adv	I-adv	I-adv	I-adv	I-adv
A01 - Behandler vastgoedbehoefte	A					D					
A02 - coordinator Advies						A					
A04 - Specialist hut en noodzaak									A		
A07 - specialist A&M									A		
A08 - adviseur beveiliging							A				
A09 - adviseur huisvesting						A					
A10 - adviseur IV/ICT								A			
A15 - Besliser conceptadvies			A	D							
A20 - besliser behoeftestelling	A	D									
A55 - Besliser budget aanvraag			A	D							
A60 - Besliser intern budget (BL)	A	D									
A70 - besliser Infrastructuur levering						A					
CA01 - Besliser teller Infrastructuur									A		
CA02 - Besliser gebruiker locatie											A
CA03 - Projectteam OD					A						
CA04 - Adviseur financiën											
CA05 - Adviseur vastgoed						A					
CA25 - Besliser ramingsaanvraag	A	D							A	D	
CA50 - Ramer											A
CA65 - Besliser extern budget (KV)									A	D	
CA80 - leverancier Infrastructuur									A		A

Stabiel

# Proceshiërarchie



## Agenda

- ✓ DEMO en PSI theorie
- ✓ Praktijkervaring
- Vragen



# Vragen



[edwardvandiptyen@gmail.com](mailto:edwardvandiptyen@gmail.com)